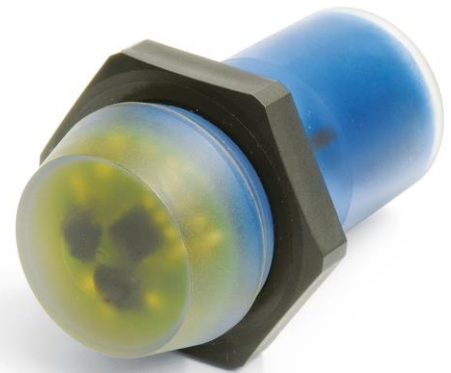


Vielseitig und kompakt

IRE10 IR-Empfänger

Der IRE 10 verfügt über acht Schaltausgänge die an einem genormten Sensorstecker angeschlossen werden können. Die Ausgänge schalten solange durch wie auch die Taste am Sender gedrückt wird („Totmannschaltung“). Für den M12 Sensorstecker gibt es zudem umfangreiches Kabelzubehör.



Technische Daten

Abmessungen: Ø 34 mm, M32 x 1,5 > Bohrdurchmesser 32 mm
Länge 65mm (ohne Stecker)

Steckverbinder: M12 Sensorstecker 12-polig

Kunststoff-Mutter für M32x1,5 im Lieferumfang enthalten

Schaltausgänge: 8 high-side-switches 24 V (100 mA)

Stromversorgung: 24 VDC (20 mA)

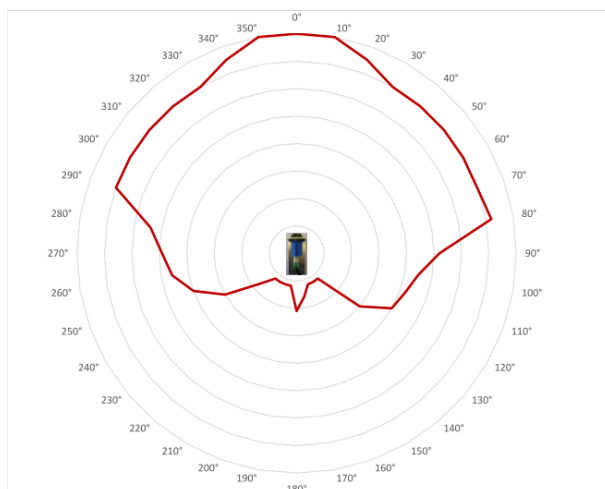
Schutzklasse: IP 67

Gewicht: ca. 80 g

Reichweite Empfang: je nach Sender und Umgebungslicht

Anschlussbelegung

M12-Stecker	Signal	Anschlusskabel
1	+24V	Braun
2	GND	Blau
3	Out1	Weiß
4	Out2	Grün
5	Out3	Pink
6	Out4	Gelb
7	Out5	Schwarz
8	Out6	Grau
9	Out7	Rot
10	Out8	Violett
11	PSE Prog.	Grau-Pink
12	PSE Prog.	Rot-Blau



Leistungsmerkmale

- Hochselektiver Empfänger durch Gleichlichtunterdrückung
- Empfangswinkel 360 °
- sehr kompakte Bauform

Zubehör

- Anschlussleitung M12 mit offenen Enden in den Längen 1,5 m /3 m /10 m sowie Sonderlängen/Optionen auf Anfrage
- Montagewinkel & Gehäuse für Außenmontage auf Anfrage